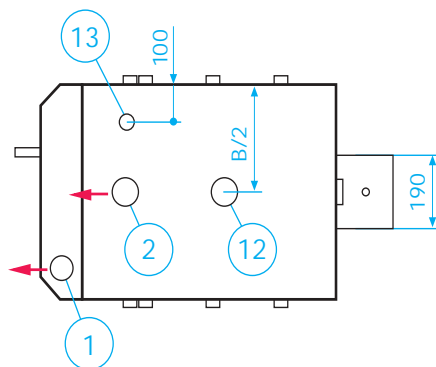
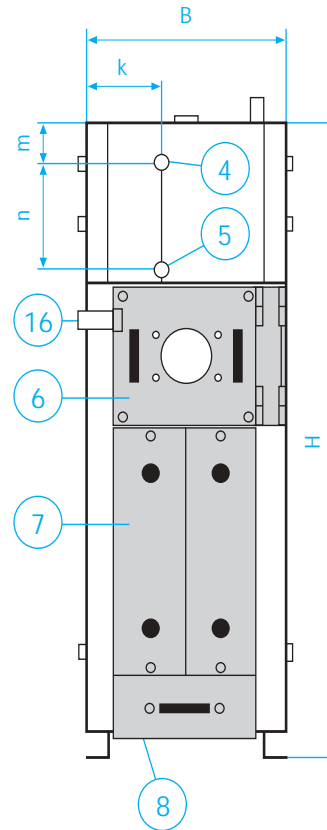
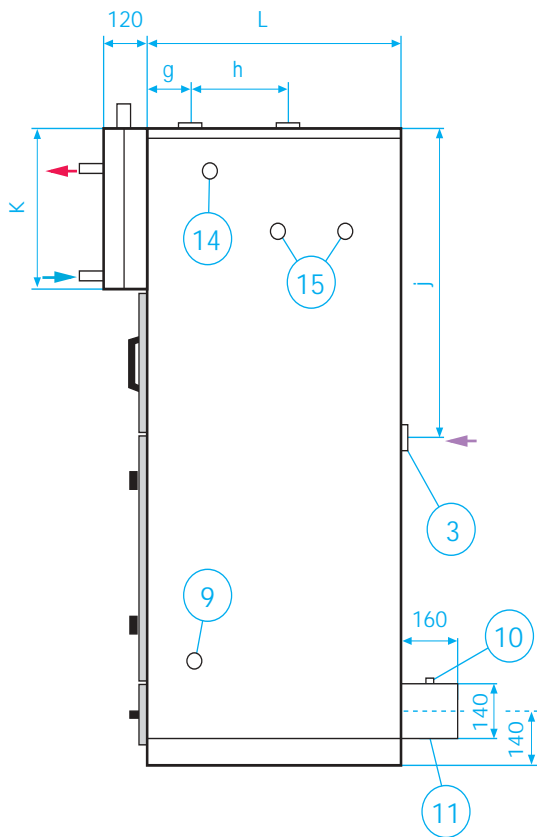


Котлы Arimax E 75 кВт - 100 кВт - 120 кВт - 160 кВт



Штуцеры горячего водоснабжения 4 и 5 только для моделей k и LV

Котлы могут быть оборудованы тремя электрическими нагревательными элементами (DN50)

- | | |
|--|---|
| 1. Штуцер подачи воды в сеть | DN 25 (для моделей k и LV) |
| 2. Штуцер подачи воды в сеть отопительных батарей | DN 50 (для моделей k и LV) |
| 3. Штуцер подачи воды в сеть подогрева воздуха | DN 50 |
| 4. Штуцер возврата воды из сети | DN 50 |
| 5. Штуцер горячей бытовой воды | Медь Ø 22 (модели k)
Медь Ø 22 (75 LV, 100 LV)
Медь Ø 28 (120 LV, 160 LV) |
| 6. Штуцер холодной бытовой воды | |
| 6. Люк для горелки | |
| 7. Люк для очистки конвектора | |
| 8. Люк для очистки нижней части топки | |
| 9. Штуцер для слива | DN 20 |
| 10. Штуцер для измерения температуры дымовых газов | |
| 11. Дымоотвод | |
| 12. Штуцер расширительной трубы | DN 50 |
| 13. Штуцер защиты от выкипания | DN 25 |
| 14. Штуцер для термометра | DN 20 |
| 15. Штуцер термостата | DN 20 |
| 16. Концевой выключатель | |

Рекомендации по применяемым дымовым трубам: кислотостойкая стальная труба или кислотостойкая стальная труба, обложенная кирпичом. При применении стальных и чисто кирпичных труб важно обратить внимание на то, чтобы температура дымовых газов в трубе была достаточно высокая, чтобы не образовался конденсат. Температуру дымовых газов можно увеличить удалив направляющие пластины в топке котла. Максимальная эксплуатационная температура котла 115°C



Котлы Arimax E 75-160

Котлы Arimax E 75 k-160 k с небольшим теплообменником ГВС

Котлы Arimax E 75 LV-160 LV с большим теплообменником ГВС

Информация по производству воды для горячего водоснабжения для моделей k и LV приведена на стр. 3.

С основными моделями котлов (75-160) рекомендуется использовать смесительные насосы, которые выравнивают разницу температуры воды в котле. В моделях k и LV встроены насосы теплообменника, которые также играют роль смесительных насосов, благодаря чему дополнительный смесительный насос котельной воды не требуется.

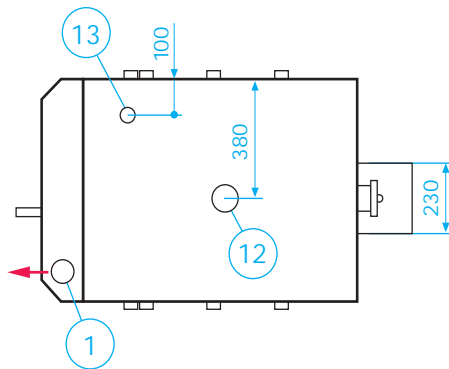
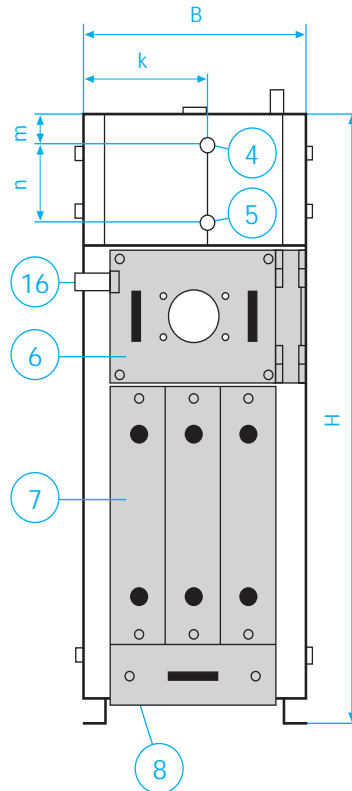
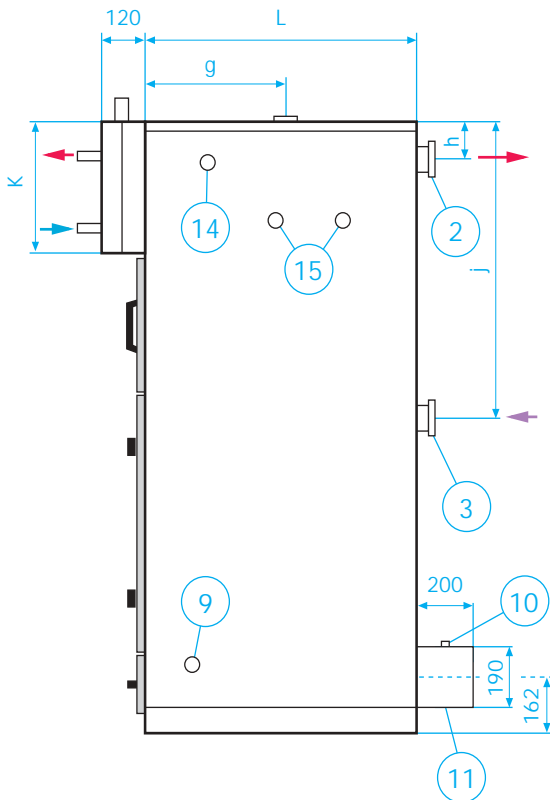
Мощность кВт	Давление кПа	Производительность л/с
75	20	0,5
100	20	0,5
120	20	0,5
160	25	0,8



Внешний вид котла LV

Размеры и технические характеристики котлов	75	75 k	75 LV	100	100 k	100 LV	120	120 k	120 LV	160	160 k	160 LV
Мощность, кВт	75	75	75	100	100	100	120	120	120	160	160	160
Объем, дм ³	150	150	150	180	180	180	215	215	215	245	245	245
Масса, кг	355	355	355	430	430	430	520	520	520	630	630	630
Ширина В, мм	565	565	565	565	565	565	565	565	565	565	565	565
Длина L, мм	670	670	670	710	710	710	785	785	785	865	865	865
Высота Н, мм	1535	1535	1535	1645	1645	1645	1755	1755	1755	1865	1865	1865
Размер К, мм	415	415	415	415	415	415	415	415	415	415	415	415
Размер g, мм	125	125	125	125	125	125	125	125	125	120	120	120
Размер h, мм	275	275	275	275	275	275	275	275	275	275	275	275
Размер j, мм	795	795	795	800	800	800	790	790	790	790	790	790
Размер k, мм		210	210		210	210		240	240		240	240
Размер m, мм		100	100		100	100		100	100		100	100
Размер n, мм		278	278		278	278		243	243		234	234
Рекомендуемый диаметр дымовой трубы, мм	150	150	150	150	150	150	200	200	200	200	200	200
Поверхность нагрева, м ²	4,4	4,4	4,4	5,9	5,9	5,9	7,1	7,1	7,1	9,4	9,4	9,4
Объем газа, дм ³	155	155	155	180	180	180	225	225	225	275	275	275
Потери холостого хода, Вт	320	320	320	350	350	350	400	400	400	450	450	450
Минимальное эксплуатационное давление, Бар	1	1	1	1	1	1	1	1	1	1	1	1
Максимальное эксплуатационное давление, Бар	4	4	4	4	4	4	4	4	4	4	4	4
Сопротивление потоку воды, Па	260	260	260	470	470	470	640	640	640	1170	1170	1170
Избыточное давление в топке, Па	30-40	30-40	30-40	40-70	40-70	40-70	80-115	80-115	80-115	130-165	130-165	130-165
Расход воды при номинальной мощности, л/с	0,59	0,59	0,59	0,79	0,79	0,79	0,95	0,95	0,95	1,27	1,27	1,27
Расход диз.топлива при номинальной мощности, кг/ч	6,9	6,9	6,9	9,1	9,1	9,1	11,0	11,0	11,0	14,7	14,7	14,7
Расход газа при номинальной мощности, Нм ³ /ч	8,24	8,24	8,24	10,99	10,99	10,99	13,18	13,18	13,18	17,57	17,57	17,57
Объем дымовых газов при ном. мощности:												
При работе на диз.топливе в нормальном состоянии, м ³ /с	0,027	0,027	0,027	0,036	0,036	0,036	0,043	0,043	0,043	0,057	0,057	0,057
При работе на диз.топливе (при темп. дымовых газов 150°C), м ³ /с	0,040	0,040	0,040	0,060	0,060	0,060	0,070	0,070	0,070	0,090	0,090	0,090
При работе на газе в нормальном состоянии, м ³ /с	0,028	0,028	0,028	0,038	0,038	0,038	0,045	0,045	0,045	0,060	0,060	0,060
При работе на газе (при темп. дымовых газов 150°C), м ³ /с	0,043	0,043	0,043	0,059	0,059	0,059	0,070	0,070	0,070	0,093	0,093	0,093

Котлы Arimax E 200 кВт - 250 кВт - 320 кВт



Штуцеры горячего водоснабжения 4 и 5 только для моделей k и LV

Котлы могут быть оборудованы четырьмя электрическими нагревательными элементами (DN50)

- | | |
|---|---|
| 1. Штуцер подачи воды в сеть отопительных батарей | DN 25 (200 k - 320 k, 200 LV)
DN 32 (250 LV - 320 LV) |
| 2. Штуцер подачи воды в сеть подогрева воздуха | DN 65 |
| 3. Штуцер возврата воды из сети | DN 65 |
| 4. Штуцер горячей бытовой воды | — Медь Ø 22 (модели k)
— Медь Ø 28 (200 LV)
— Медь Ø 35 (250 LV - 320 LV) |
| 5. Штуцер холодной бытовой воды | |
| 6. Люк для горелки | |
| 7. Люк для очистки конвектора | |
| 8. Люк для очистки нижней части топки | |
| 9. Штуцер для слива | DN 20 |
| 10. Штуцер для измерения дымовых газов | |
| 11. Дымоотвод | |
| 12. Штуцер расширительной трубы | DN 50 |
| 13. Штуцер защиты от выкипания | DN 25 |
| 14. Штуцер для термометра | DN 20 |
| 15. Штуцер термостата | DN 20 |
| 16. Концевой выключатель | |

Рекомендации по применяемым дымовым трубам: кислотостойкая стальная труба или кислотостойкая стальная труба, обложенная кирпичом. При применении стальных и чисто кирпичных труб важно обратить внимание на то, чтобы температура дымовых газов в трубе была достаточно высокая, чтобы не образовался конденсат. Температуру дымовых газов можно увеличить удалив направляющие пластины в топке котла. Максимальная эксплуатационная температура котла 115°C



Котлы Arimax E 200-320

Котлы Arimax E 200 к-320 к с небольшим теплообменником ГВС

Котлы Arimax E 200 LV-320 LV с большим теплообменником ГВС

Информация по горячему водоснабжению для моделей к и LV приведена на стр. 3.

С основными моделями котлов (75-160) рекомендуется использовать шунтирующие насосы, которые выравнивают разницу температуры воды в котле. В моделях к и LV встроены насосы теплообменника, которые также играют роль шунтирующих насосов, благодаря чему дополнительный шунтирующий насос котельной воды не требуется.

Мощность кВт	Давление кПа	Производительность л/с
200	25	0,8
250	25	0,8
320	25	1,0



Размеры и технические характеристики котлов	200	200 к	200 LV	250	250 к	250 LV	320	320 к	320 LV
Мощность, кВт	200	200	200	250	250	250	320	320 к	320
Объем, дм ³	410	410	410	470	470	470	505	505	505
Масса, кг	795	795	795	910	910	910	1110	1110	1110
Ширина В, мм	765	765	765	765	765	765	765	765	765
Длина L, мм	835	835	835	920	920	920	990	990	990
Высота Н, мм	1880	1880	1880	2130	2130	2130	2220	2220	2220
Размер К, мм	375	375	375	500	500	500	475	475	475
Размер g, мм	420	420	420	450	450	450	495	495	495
Размер h, мм	120	120	120	120	120	120	120	120	120
Размер j, мм	845	845	845	995	995	995	950	950	950
Размер k, мм		190	190		220	220		220	220
Размер m, мм		105	105		105	105		105	105
Размер n, мм		243	243		320	320		320	320
Рекомендуемый диаметр дымовой трубы, мм	200	200	200	200	200	200	250	250	250
Поверхность нагрева, м ²	11,8	11,8	11,8	14,7	14,7	14,7	18,8	18,8	18,8
Объем газа, дм ³	210	210	210	500	500	500	605	605	605
Потери холостого хода, Вт	500	500	500	570	570	570	650	650	650
Минимальное эксплуатационное давление, Бар	1	1	1	1	1	1	1	1	1
Максимальное эксплуатационное давление, Бар	4	4	4	4	4	4	4	4	4
Сопротивление потоку воды, Па	600	600	600	1020	1020	1020	1640	1640	1640
Избыточное давление в топке, Па	75-130	75-130	75-130	95-150	95-150	95-150	130-175	130-175	130-175
Расход воды при номинальной мощности, л/с	1,59	1,59	1,59	1,98	1,98	1,98	2,54	2,54	2,54
Расход диз.топлива при номинальной мощности, кг/ч	18,3	18,3	18,3	23	23	23	29,3	29,3	29,3
Расход газа при номинальной мощности, Нм ³ /ч	21,97	21,97	21,97	27,46	27,46	27,46	35,15	35,15	35,15
Объем дымовых газов:									
При работе на диз.топливе в нормальном состоянии, м ³ /с	0,072	0,072	0,072	0,09	0,09	0,09	0,114	0,114	0,114
При работе на диз.топливе (при темп. дымовых газов 150°С), м ³ /с	0,11	0,11	0,11	0,14	0,14	0,14	0,18	0,18	0,18
При работе на газе в нормальном состоянии, м ³ /с	0,075	0,075	0,075	0,094	0,094	0,094	0,12	0,12	0,12
При работе на газе (при темп. дымовых газов 150°С), м ³ /с	0,116	0,116	0,116	0,145	0,145	0,145	0,186	0,186	0,186